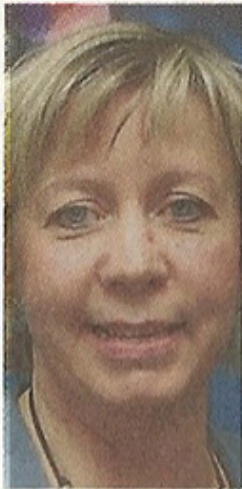


Nachbarschaft neu entdeckt

Ausstellung von Elisabeth Apelt im Hülser Gymnasium wird Freitag eröffnet

HALTERN. Anlässlich der Ruhr-2010-Aktion entdeckte die Halterner Künstlerin **Elisabeth Apelt** ihre Nachbarschaft südlich der Lippe neu.



Danach hörte sie nicht mehr auf, sich mit diesem Thema zu beschäftigen.

Mit Blick für die architektonischen Strukturen, aber auch für die kleinen Dinge des Reviers legt die ausgebildete Industrie-Anlagenbauerin und Architektin hinter den monotonen Oberflächen viele bunte Facetten frei.

Aus Farbflächen modelliert sie für den Betrachter eindrucksvoll strahlende Blickfänge.

Mit Herz und Humor offenbaren ihre zunächst oft kühl erscheinenden Öl-Gemälde einen tiefen Blick in die Mentalität des Ruhrgebiets und seiner Bewohner zwischen industrieller Vergangenheit

und ungewisser Zukunft. Ein Thema, das nicht nur in Marl aktuell sein dürfte.

.....
Die Ausstellung ist an Schultagen von 8.15 bis 13 Uhr für kunstinteressierte Besucher im 2. Obergeschoss des Hülser Gymnasiums geöffnet (Lernzentrum), Loekampstraße 80. Eröffnung ist Freitag (19.4.) um 12 Uhr.